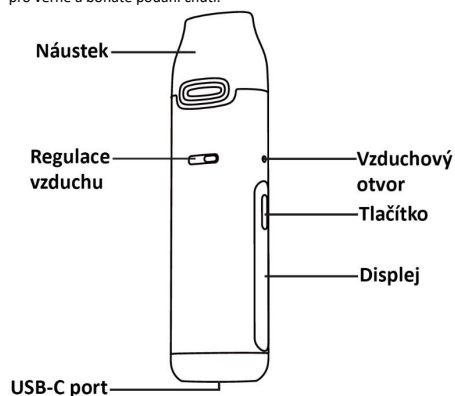


Návod k použití – VooPoo VMATE Pro Pod Kit

Děkujeme, že jste si vybrali originální produkt značky VooPoo. Pro správné a bezpečné používání tohoto výrobku si prosím důkladně přečtěte tento návod k použití. V případě jakýchkoliv nejasností kontaktujte svého dodavatele.

Základní informace o výrobku

VooPoo VMATE Pro je praktická e-cigareta navazující na tradici předchozího modelu s názvem V.THRU Pro, tentokrát v novém provedení a s ještě lepšími výsledky při vapování. Zařízení si osvojuje moderní technologii iCosm vyvíjenou společností VooPoo pro věrné a bohaté podání chuti.



Parametry produktu

Rozměry: 97.2 x 28.5 x 15.5 mm
Způsob potahování: MTL (klasické šlukování)
Metody spínání potahu: automatické
Výstupní výkon: 5 - 25 W (regulovatelný)
Kapacita baterie: 900 mAh
Objem cartridge v balení: 3 ml
Odpor cartridge v balení: 0.7Ω / 1.2Ω

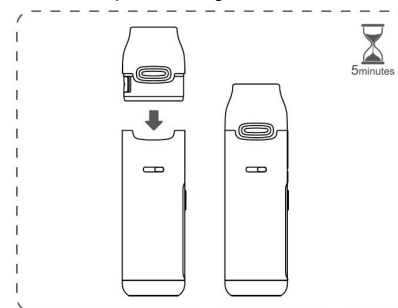
Výstupní napětí: 3.2 - 4.2 V
Podporovaný odpor: 0.6 - 3.0 Ω
Dobíjení: USB-C port
Regulace airflow: ano
Materiál: hliníková slitina + PCTG

Tento výrobek není určen pro náplně obsahující nikotin.

Plnění cartridge:

Vyjměte z balení cartridge. Pokud se na jejím kontaktu nachází ochranný plastový film, sloupněte ho (u některých typů cartridge). Odklopte silikonovou zásepku v boční části cartridge a naplňte ji e-liquidem. Poté zásepku

zacvakněte a naplněnou cartridge nasadte na tělo baterie.



Před použitím vyčkejte ještě alespoň pět minut, aby se e-liquid uvnitř cartridge dostatečně nasákl a nedošlo k připálení tělíška při prvním použití.

Zapnutí: Stiskněte 5x rychle za sebou spínací tlačítko pro zapnutí zařízení.

Dvě rozhraní:

VooPoo VMATE Pro má k dispozici dvě uživatelská rozhraní. Mezi těmito základními rozhraními přepínáte rychlým stiskem bočního tlačítka:



Celkový počet potahů



Celková délka potahů

- První rozhraní je základním uživatelským rozhraním výkonu. V tomto rozhraní regulujete výkon po dlouhém stisku bočního tlačítka v rozmezí 5 – 25 W. Podržte boční tlačítko a jakmile začne blikat výstupní výkon, můžete ho regulovat stisky tlačítka. Po pěti vteřinách nečinnosti se hodnota automaticky uloží a zařízení vystoupí z režimu nastavení.

- Druhé rozhraní zobrazuje údaje o potazích.

Vapování:

Přiložte ústa k náustku a potáhněte, během potahu se zařízení přepne do žhavicího rozhraní, které zobrazuje údaj o celkovém počtu potahů, délce aktuálního potahu a celkové délce všech potahů.

Celkový počet potahů Celková délka potahů



Délka stávajícího potahu

Funkční menu:

Zámek zařízení

Vypnutí zařízení



Reset počítadla potahů

Pro vstup do funkčního menu stiskněte 5x rychle za sebou boční tlačítko. Zobrazí se položky v menu pro nastavení. Mezi těmito položkami přepínáte stiskem spínacího tlačítka. Požadovanou položku otevřete dlouhým podržením spínacího tlačítka. Na výběr jsou tyto možnosti:

LOCK – Slouží pro uzamčení/odemčení e-cigarety.
POWER OFF – Slouží pro vypnutí e-cigarety.
PUFF CLEAR – Slouží pro reset potahů.

Dětská pojistka:

Pokud se na displeji zobrazuje ikona zámku, je zařízení uzamčené přes funkci LOCK ve funkčním menu. Zařízení se také automaticky uzamkne po pěti minutách nečinnosti. Opětovně ho odemknete stiskem bočního tlačítka 3x rychle za sebou.

Zámek zařízení (dětská pojistka)



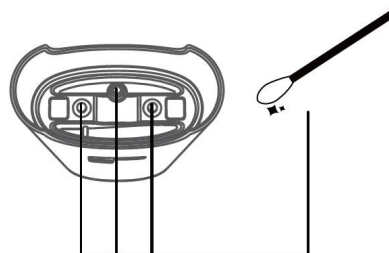
PRESS BUTTON × 3

Nabíjení: Připojte USB-C kabel a propojte baterii s počítačem, nebo adaptérem do sítě. E-cigareta podporuje dobíjení s těmito parametry adaptéru (5V / 1A).

Údržba a čištění:

Během užívání e-cigarety můžete zaznamenat občasný vznik kondenzátu na kontaktu mezi cartridgi a baterií. Vznik takového kondenzátu je zapříčiněn neodpařením veškeré páry, která se nahromadí mezi těmito kontakty, kde následně opět zkapalní, jedná se o běžný jev výrobku.

- Tyto kontakty doporučujeme pravidelně čistit.



Obecné zásady správného fungování:

- Udržujte kontakty mezi cartridgi a tělem e-cigarety v čistotě. Jestliže se na kontaktech objeví přebytečný neodpařený kondenzát, setřete ho papírovým kapesníkem.
- Vždy používejte vhodnou hustotu e-liquidu, abyste předešli možnému vytečení, nebo vyprskávání e-liquidu.
- Během dobíjení mějte e-cigaretu/grip neustále na očích.
- Zamezte možným pádům a nárazům e-cigarety/gripu, aby nedošlo k poškození baterie.
- Pro dobíjení používejte odpovídající dobíjecí zdroj.
- Nevystavujte zařízení extrémním teplotám. Teplota vhodná pro používání e-cigarety je v rozpětí 0 – 40 °C. Teplota vhodná pro uskladnění je -5 – 30 °C.

Bezpečnostní prvky:

- Pojistka proti dlouhému potahu (8 vteřin).
- Ochrana proti zkratu cartridge.
- Ochrana proti vysokému výstupnímu proudu.
- Ochrana proti přehřívání baterie.

- Ochrana proti nízkému napětí.
- Pojistka maximálního výstupního výkonu.

Výrobce: VooPoo

Distributor: JMP Group, s.r.o. (IČ: 03733475)

